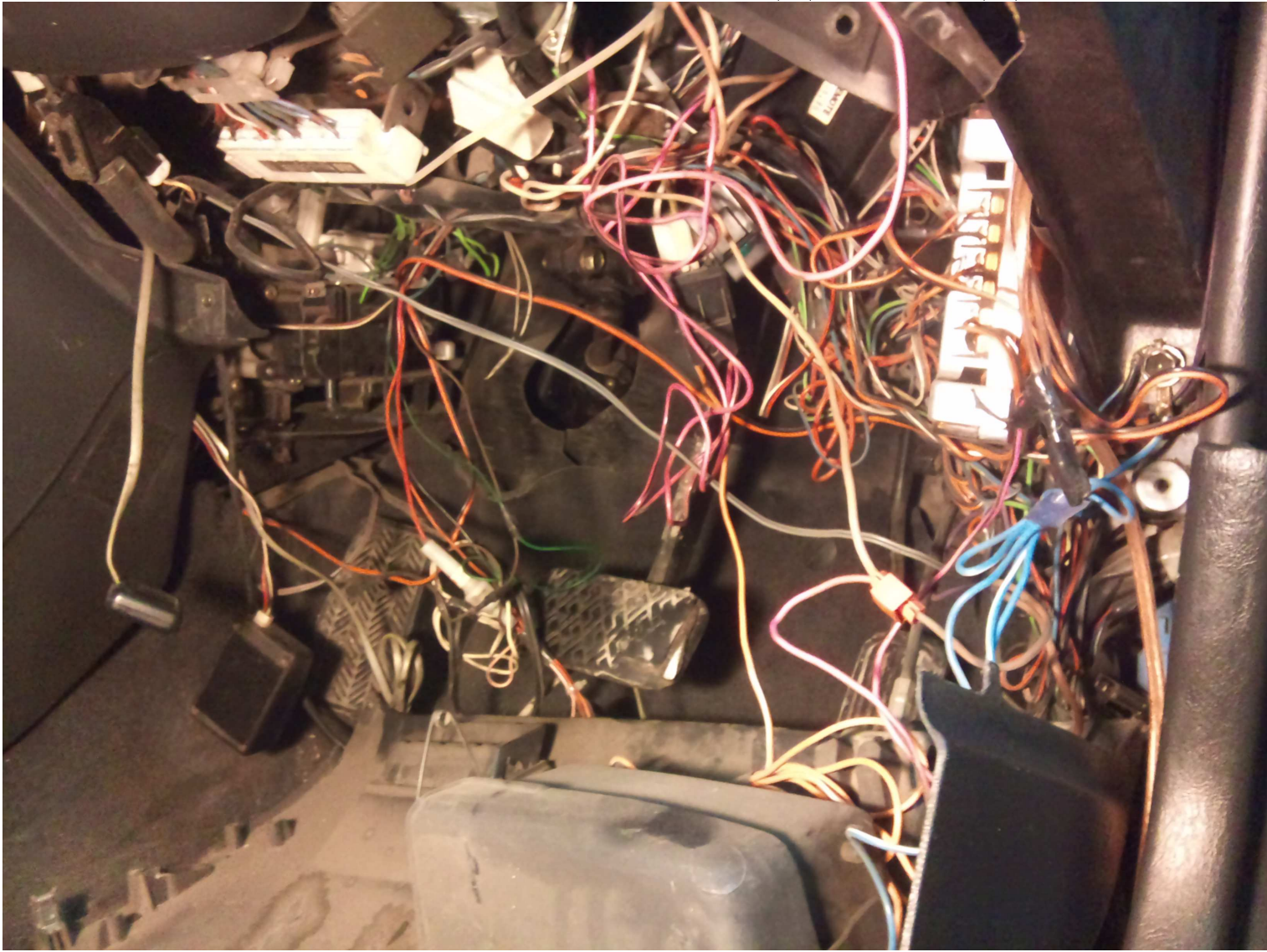


**САМАЯ
КРУТАЯ
КАРТА
МОНТАЖА**

ОТКРЫВАЕМ КРЫШКУ ПОДТОРПЕДНИКА

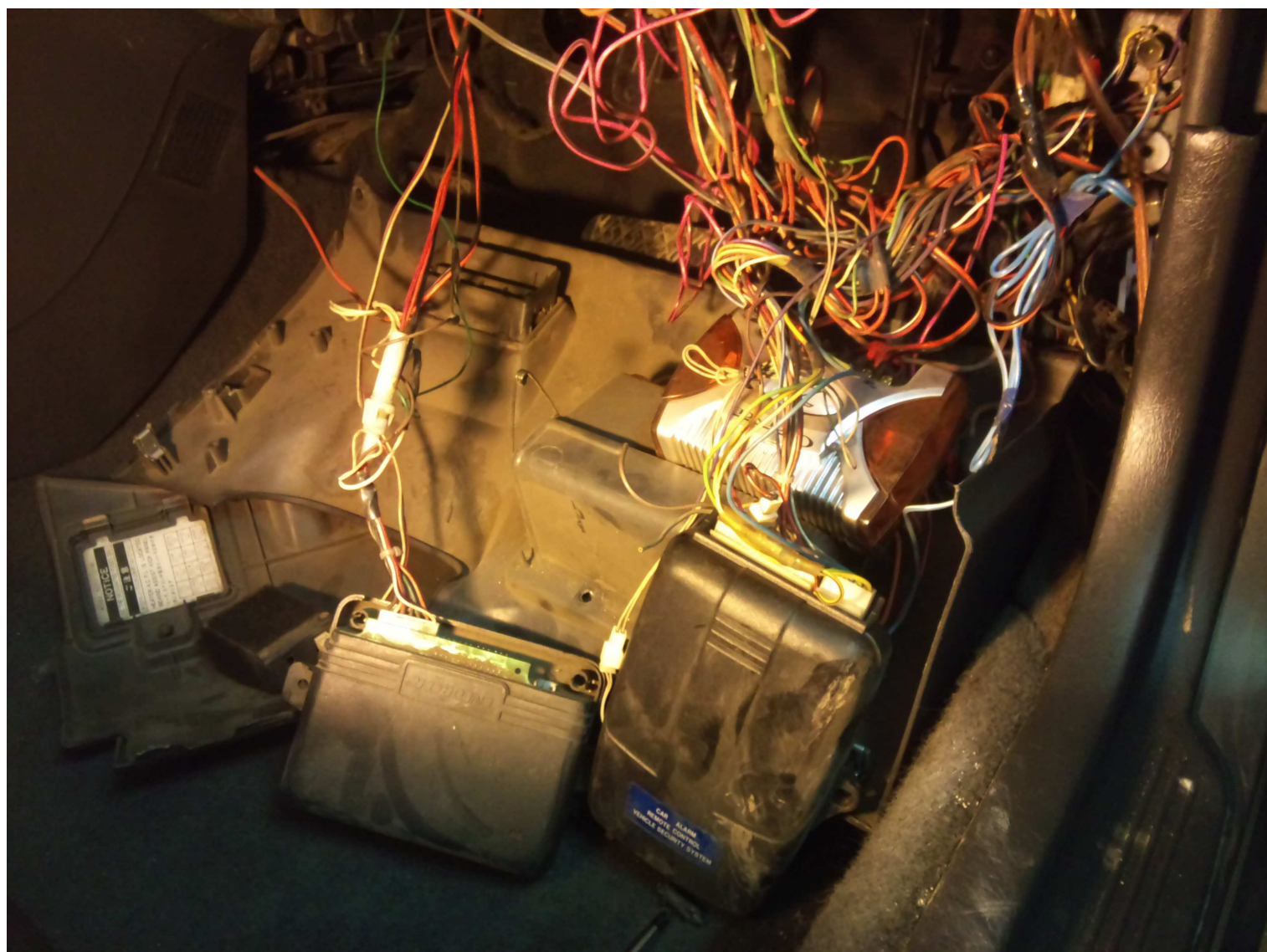


ВОПРОС НОМЕР 1

КУДА ВЕДЁТ КРАСНЫЙ ПРОВОД ???

**НА САМОМ ДЕЛЕ НА ДНЯХ ЗАЕХАЛА
МАШИНКА И КОГДА Я ОТКРЫЛ КРЫШКУ
– УВИДЕЛ ВОТ ЭТО**

**ПРИ ДАЛЬНЕЙШИХ РАСКОПКАХ
ОБНАРУЖИЛИСЬ ПАРУ СИГНАЛИЗАЦИЙ
ПРОИЗВОДСТВА USA И КИТАЯ**



**КОРОЧЕ ВОРОНЬЕ ГНЕЗДО ИЛИ
ПОСОБИЕ КАК НЕ НУЖНО
УСТАНАВЛИВАТЬ СИГНАЛИЗАЦИИ
С УВАЖЕНИЕМ ENGINEER070**