

## Toyota Corolla Ceres (она же- Sprinter и Marino)

Правый руль, АКПП, 1994 год.

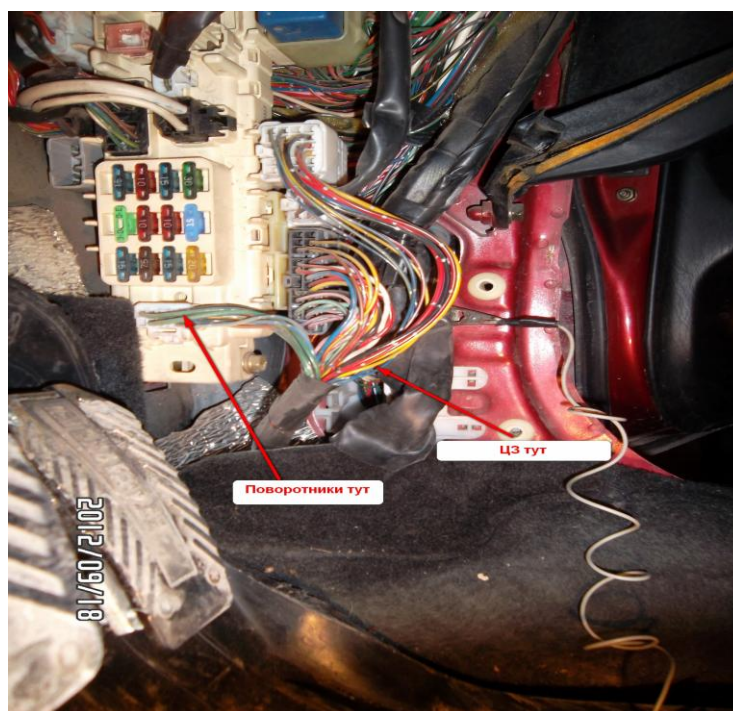


Устанавливал сигнализацию без автозапуска, но «вызвонил» и цепи автозапуска.

Снимаем подторпедник, накладку водительского порога, кик панель водительский, вытаскиваем из гнезда плафон освещения багажника.









Подключаем ЦЗ

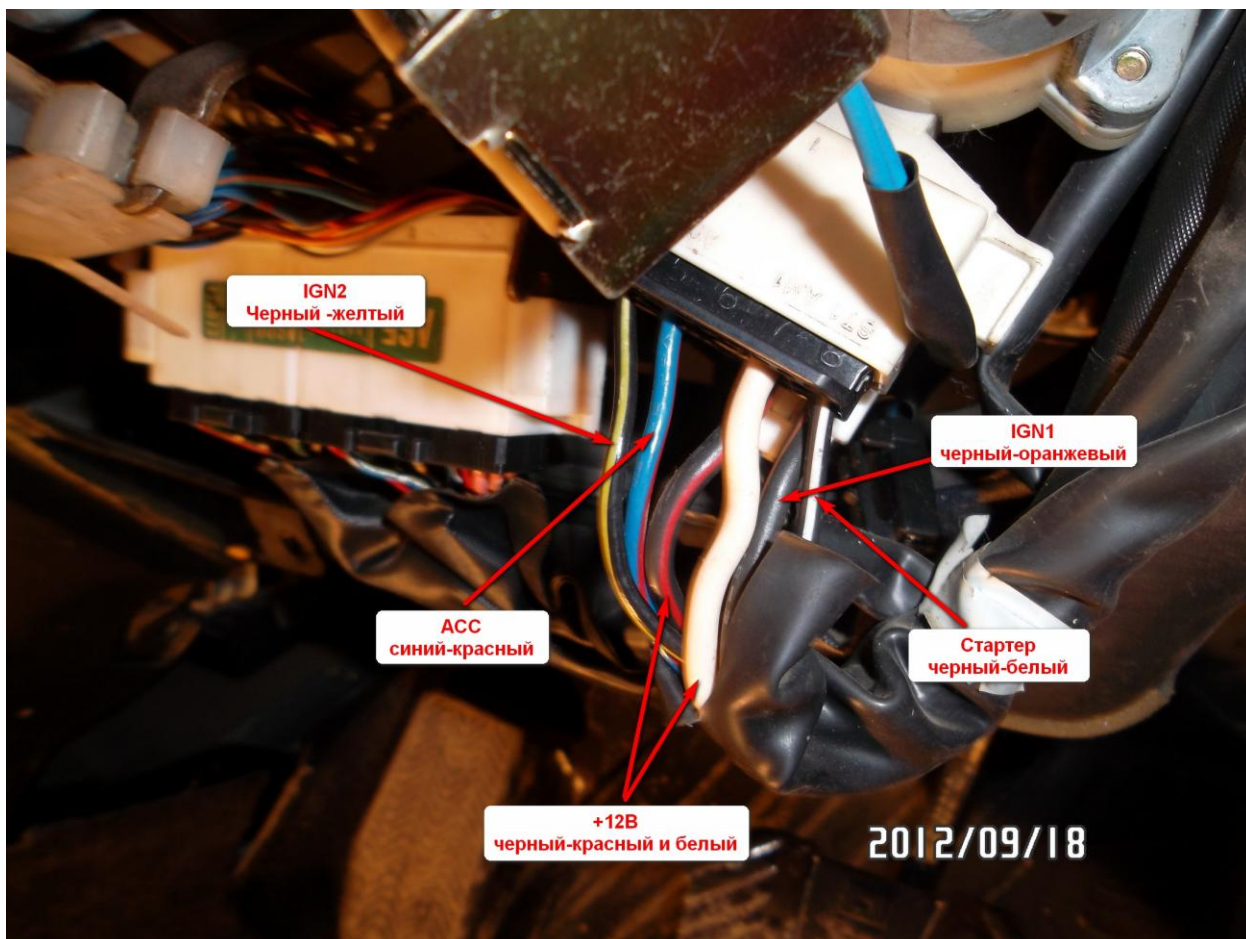


И поворотники

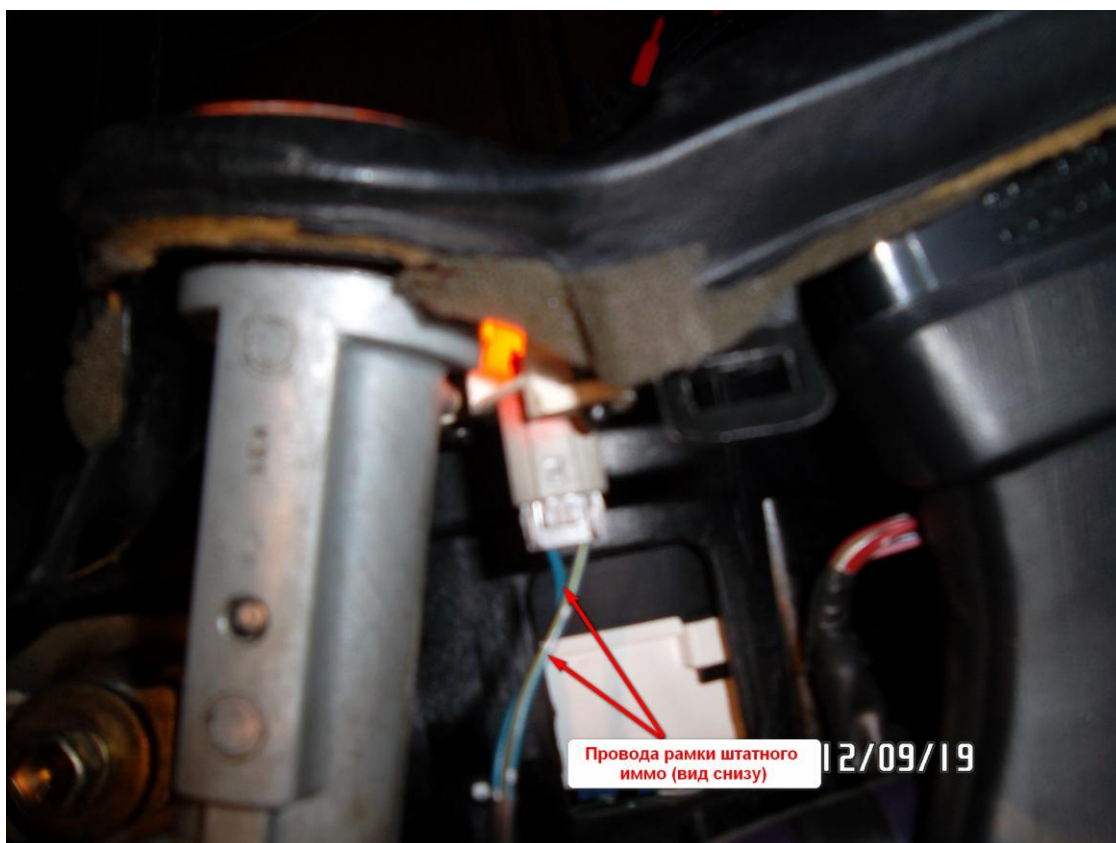




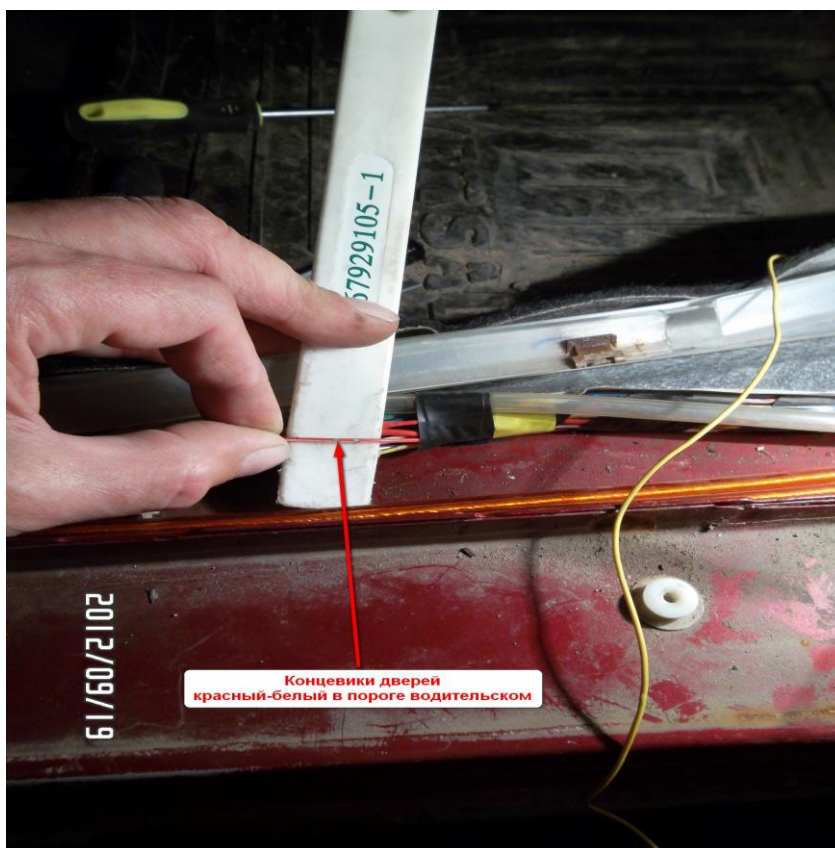
Подключаем силовую часть на 33



И обход иммо



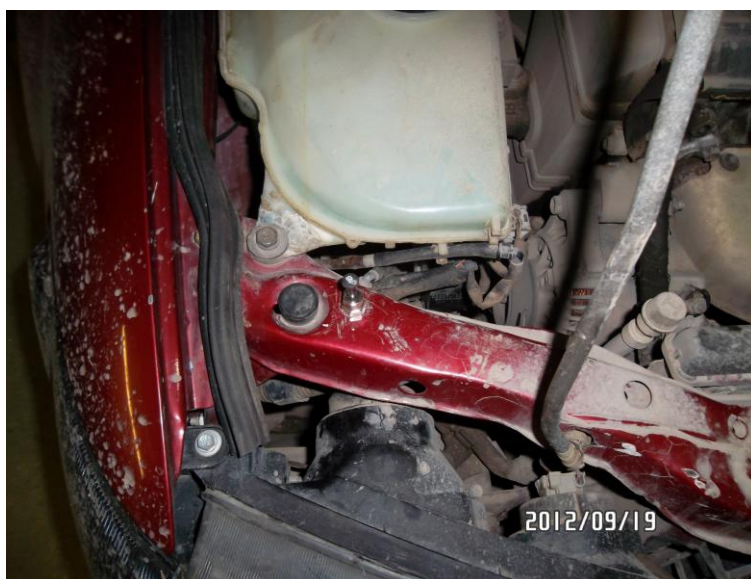
Концевики дверей берем в пороге водителя

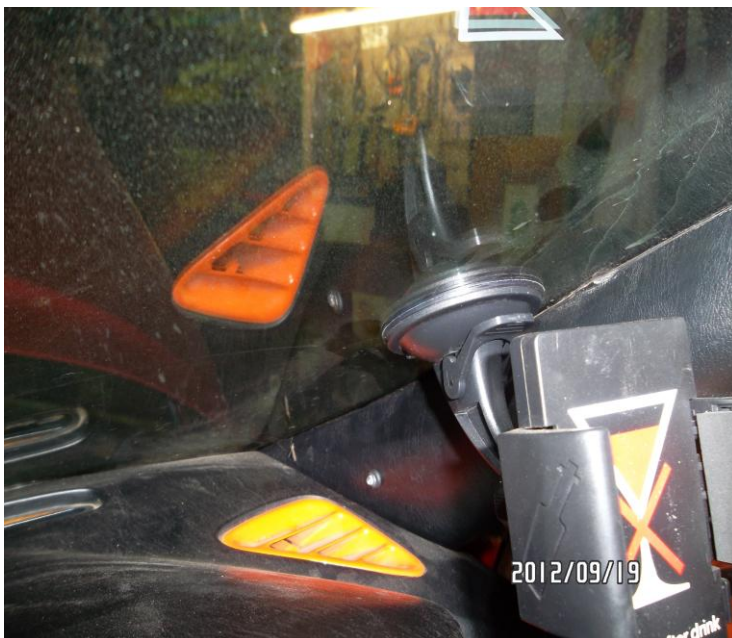




Концевик багажника берем со штатного концевика, с плафона освещения багажника, красно-белый (развязываем диодом).

Далее устанавливаем сирену, концевик капота, модуль приемо-передатчика и СИД





Сигнал тахометра берем с панели приборов (если модель с тахо) или с форсунок.

Делаем необходимые настройки, собираем все на место!